

# Intégrez simplement la géolocalisation



API standard XML/RPC pour l'intégration rapide  
de puissantes fonctions de géolocalisation  
au sein de votre application.

# Intégrez rapidement la géolocalisation Profitez de la puissance du Geohub

## Le Geohub de Deveryware

Cet ensemble de systèmes logiciels traite en temps réel des flux de données pour la géolocalisation, le M2M, etc...

### Puissant et disponible

Le Geohub assure plusieurs dizaines de millions de requêtes par mois, avec une progression soutenue. Deveryware procure à ses clients une accessibilité permanente, avec une disponibilité éprouvée depuis plusieurs années, H24 et 365 jours par an.

### Polyvalent et moteur de la convergence

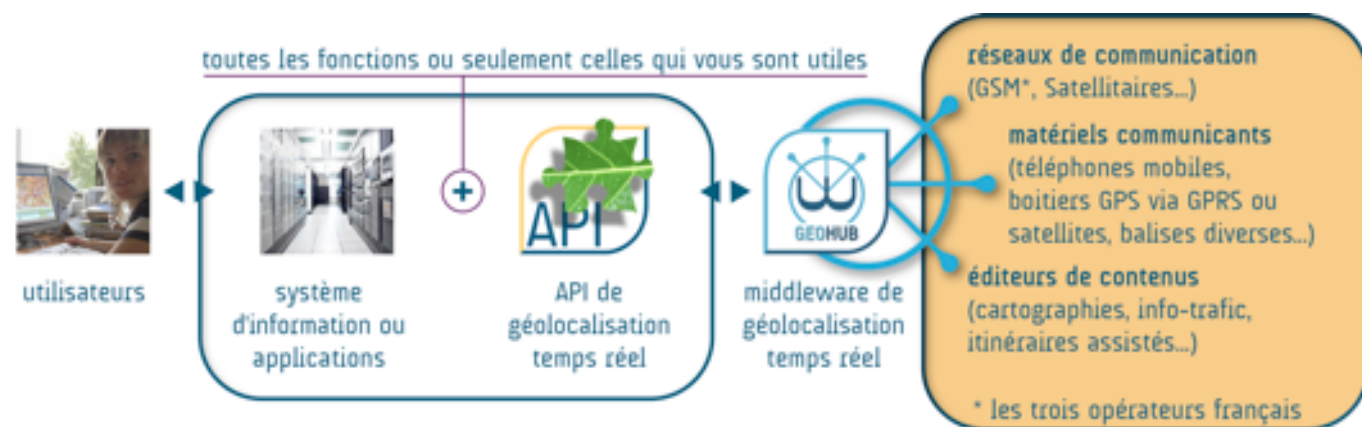
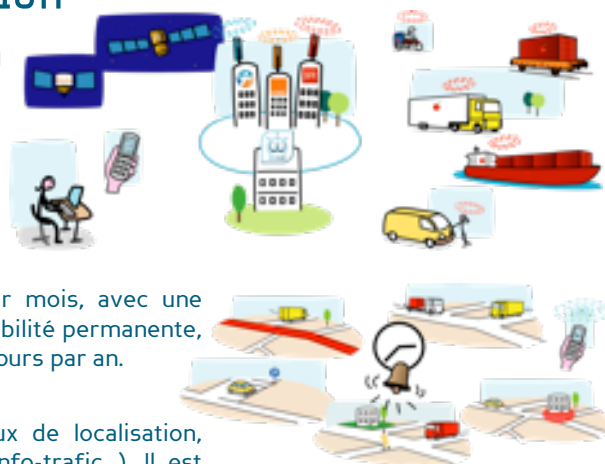
Le Geohub est relié simultanément à une diversité de terminaux de localisation, réseaux de communication, éditeurs de contenu (cartographies, info-traffic...). Il est compatible avec de multiples techniques de localisation (GPS, Cell-ID, satellite...).

### Accès en web service et sécurisé

Le Geohub est accessible en web service, vous évitant ainsi tout souci de maintenance. Il est redondant et doté de tous les systèmes pour sécuriser vos données qui sont consultables, après identification, par tout terminal fixe ou mobile relié à Internet.

### Nouveautés 2009

Escalade de messages d'alerte  
Rapports personnalisables



## Voici l'API qui met la géolocalisation dans votre application

### Rapide à intégrer

Cette API est conforme au standard XML/RPC. Elle a été pensée pour rendre la plus simple possible l'intégration des fonctions de géolocalisation.

Pour vous aider à créer une application intégrant la géolocalisation, nous vous donnons un applicatif prêt à l'emploi, pour un développement encore plus rapide.

### Souplesse à la dimension de vos besoins

Vous intégrez tout ou partie des fonctions du Geohub au sein de votre application ou système d'information, selon vos besoins. Le Geohub ne vous retourne que les données qui vous sont réellement utiles.

### Intégration pour l'avenir

Vous intégrez aujourd'hui et le Geohub continuera d'étendre ses possibilités. L'évolution des techniques et des matériels de localisation est transparente pour vous : le Geohub s'en occupe et votre entreprise est de plus en plus compétitive.

### Les familles de fonctions

- Localisation
- Alertes (et scripts d'alerte)
- Notification
- Cartographie
- Gestion
- Administration
- Communication
- Analyse de données
- Rapports (et scripts de rapports)

### Démarrez !



Pour que vous puissiez prendre en main l'API sereinement, mettre en production efficacement, Deveryware vous propose les 6 premiers mois d'utilisation de l'API gratuits hors consommables et connexions aux réseaux. Et tout cela sans engagement !

### Accélérez !



Avec DeveryLoc, vous avez un exemple d'application intégrant l'API de géolocalisation. Elle permet à vos équipes d'être déjà opérationnelles pendant que vous démarrez sereinement l'intégration de l'API. Les sources de DeveryLoc sont accessibles aux intégrateurs, un avantage qui peut encore accélérer la réalisation de votre projet.



nouvelle adresse à partir du 2/11/09 :  
43, rue Taitbout - 75009 Paris  
Tél.: +33 1 80 90 54 80

infos et contacts :  
[deveryware.com](http://deveryware.com)